

Brug af trafiksimulering til planlægning af broarbejde

Rasmus N. Albrink

Trafikplanlægger, Rambøll Nyvig

Civ.ing. By-trafikplanlægning, AAU, 2001

tlf. 45743620, e-mail ra@nyvig.dk hjemmeside www.nyvig.dk

Rasmus N. Albrink har været ansat i Rambøll Nyvig A/S i 6 år. I de sidste år har han udviklet kompetencer inden for projektledelse, samt specialist i anvendelse af trafiksimulering til vurdering af trafikafvikling i forskellige trafik anlæg.

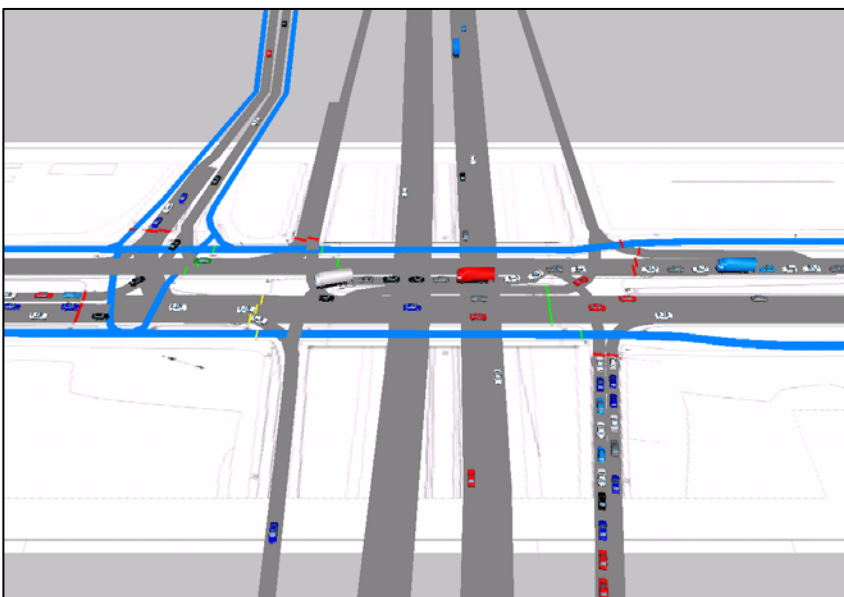


Det primære formål med foredraget er at fortælle om 2 brovedligeholdelsesprojekter, hvor der er anvendt trafiksimulering til planlægning af trafikafviklingen i arbejdssituationerne. Erfaringerne med at anvende trafiksimulering i forbindelse med brovedligeholdelsesprojekter er gode. Trafikafviklingen har været bedre en normalt, hvilket har bevirket, at trafikanterne været mindre utilfredse.

Indledningsvis vil trafiksimulering blive præsenteret som værktøj, således at tilhørerne får kendskab til arbejdsgangen, mulighederne og resultaterne.

De 2 projekter der vil blive gennemgået er Avedøre Havnevej og Vilsundbroen. De 2 projekter er meget forskellige, fordi trafikmængderne er meget forskellige og kravet til trafikafvikling er forskelligt. Hovedpunkterne for foredraget er følgende:

- Overordnet præsentation af projekterne
- Gennemgang af trafiksimuleringsarbejdet, herunder visning af film og data omkring trafikafviklingen.
- Opsummerende konklusion på anvendelse af trafiksimulering i forbindelse med vejarbejde.



Billede af trafikafviklingen på Avedøre Havnevej